

основы безопасности жизнедеятельности

ЗОЖ

Вредные привычки

Задание

Выбрать правильный ответ

Наиболее часты из представленных следующие последствия курения

- опухоли
- поражения легких
- сердечно-сосудистые заболевания
- поражения мозга

Задание

Выбрать правильный ответ

Сложившийся способ поведения, осуществление которого в определённых ситуациях приобретает для человека характер потребности называется

- привычка
- злоупотреблени
- зависимость
- наркомания

Задание

Выбрать правильный ответ

Употребление вещества или лекарственного препарата в ущерб своему здоровью и работоспособности называется

- привычка
- злоупотребление
- зависимость
- наркомания

Задание

Выбрать правильный ответ

К признакам злоупотребления относятся

- использование дешевых заменителей алкоголя и токсических веществ
- употребление больших доз алкоголя и наркотиков
- использование наркотических препаратов при любых обстоятельствах
- использование веществ или медикаментов не по назначению

Задание

Выбрать правильный ответ

К наркотическим средствам относятся

- все вещества, влияющие на психику
- только группа веществ, официально признанная наркотиками
- вещества, распространяемы нелегально
- все вызывающее зависимость, включая кофе и Интернет

Задание

Выбрать правильный ответ

Состояние, когда организм не может больше обходиться без наркотика, и если прекратить его введение сразу, то может возникнуть синдром абстиненции, иногда со смертельным исходом называется

- психологической зависимостью
- физической зависимостью
- толерантностью
- наркоманией

Двигательная активность

Задание

Выбрать правильный вариант

Среднее значение пульса, зарегистрированного на занятии, характеризует

- утомляемость
- энергозатраты
- моторную плотность
- напряженность

Задание

Выбрать правильный вариант

Суммарные значения пульса на занятии характеризуют

- интенсивность
- энергозатраты
- моторную плотность
- утомляемость

Задание

Выбрать правильный вариант

Неспецифическая реакция организма на любое предъявляемое к нему требование является

- стрессом
- шоком
- утомлением
- переутомлением
- адаптацией

Задание

Выбрать правильный вариант

Максимальное значение частоты сердечных сокращений при физической нагрузке для девочки 10 лет равняется

- 160 уд./мин
- 185 уд./мин
- 210 уд./мин
- 215 уд./мин

Задание

Выбрать правильный вариант

Наиболее обязательными ранними признаками утомления являются

- жалобы ребенка на усталость
- пассивность и нежелание переключаться на постороннюю деятельность
- покраснение или побледнение лица
- увеличение двигательной активности и количества ошибок в работе

Задание

Выбрать правильный вариант

Норма покоя систолического артериального давления мальчика 10 лет равняется

- 90 мм.рт.ст
- 100 мм.рт.ст
- 110 мм.рт.ст
- 115 мм.рт.ст
- 120 мм.рт.ст

Задание

Выбрать правильный вариант

Ежедневная двигательная активность у учащихся школ, по требованиям СанПиН, должна составлять не менее

- 1 часа
- 2 часов
- 3 часов

1 урока физической культуры

Задание

Выбрать все правильные варианты

Биологическая роль утомления заключается в
стимуляции восстановительных процессов
защитной охранительной реакции
устойчивом снижении функциональных возможностей
включении патологических реакций
инициации стресса

Задание

Выбрать правильный вариант

Нормальная реакция организма на физическую нагрузку проявляется
умеренным учащением пульса и повышением артериального давления
учащением пульса при стабильном артериальном давлении
покраснением кожи лица и учащением пульса
повышением артериального давления при стабильном пульсе
уменьшением диапазона между систолическим и диастолическим артериальным давлением

Проблемы питания

Задание

Выбрать правильный ответ

Главным недостатком в питании населения России в настоящее время является
дефицит животных жиров
избыток фолиевой кислоты
дефицит полиненасыщенных жирных кислот
избыток йода

Задание

Выбрать правильный ответ

В основании "пищевой пирамиды" (основные группы продуктов) находятся
овощи и фрукты
злаки
мясо
рыба
растительные масла

Задание

Выбрать правильный ответ

Примерная суточная потребность в энергии старшеклассников составляет
1500-2000 ккал
2000-2500 ккал
2500-3000 ккал
3000-3500 ккал

Задание

Выбрать правильный ответ

Пищевые продукты наиболее богатые углеводами это
крупы
фрукты
мясо
грибы
овощи

Задание

Выбрать правильный ответ

Умеренное употребление в пищу продуктов богатых холестерином
обеспечивает нормальную деятельность нервной системы
главная причина развития атеросклероза в пожилом возрасте
главная причина развития сердечных заболеваний у молодежи
вредно в любом возрасте
вызывает ожирение

Задание

Выбрать правильный ответ

Вещества или соединения, добавляемые в пищу для придания ей определенных свойств или сохранения качества называются

- пищевыми добавками
- биологически активными добавками
- генетически модифицированными объектами
- фальсифицированными

Задание

Выбрать правильный ответ

Природные или идентичные природным вещества, предназначенные для употребления одновременно с пищей или введенные в состав пищевых продуктов называются

- пищевыми добавками
- биологически активными добавками
- генетически модифицированными объектами
- фальсифицированными

Задание

Выбрать правильный ответ

Пищевые продукты, материалы и изделия умышленно измененные (поддельные) и (или) имеющие скрытые свойства и качество, информация о которых является заведомо неполной или недостоверной называются

- пищевыми добавками
- биологически активными добавками
- генетически модифицированными объектами
- фальсифицированными

Задание

Выбрать правильный ответ

Индекс массы тела ребенка весом 20 кг и ростом 1 м. равняется

- 15
- 18
- 20
- 22
- 25

Теоретические основы ЗОЖ

Задание

Выбрать правильный вариант

Наличие у организма человека резервных возможностей, обеспечивающих его оптимальную адаптированность к изменениям внешней и внутренней среды, определяется как компонент здоровья

- общий
- физический
- психологический
- социальный
- духовный

Задание

Выбрать правильный вариант

Уход за пострадавшим, получившим какую-либо травму или внезапное повреждение до того, как успеет приехать скорая медицинская помощь или врач это:

- первая медицинская помощь
- первая доврачебная помощь
- доврачебная помощь
- первая помощь

Задание

Выбрать правильный вариант

Система ценностей и мотивов поведения человека в его взаимоотношениях с внешним миром, деятельностным отношением к миру, активной жизненной позицией, определяется как компонент здоровья

- общий
- физический
- психологический
- социальный

Задание

Выбрать два правильных варианта

Высокий уровень сопротивляемости организма влиянию неблагоприятных факторов внешней среды определяется как

- благополучие
- закаленность
- резистентность
- стресс
- адаптация

Задание

Выбрать правильный вариант

Медицинские группы для занятий физической культурой в ОУ назначаются

- врачом образовательного учреждения
- медицинской комиссией
- внутришкольной комиссией
- администрацией образовательного учреждения
- участковым педиатром

Задание

Выбрать правильный вариант

Ежегодно в ОУ учащиеся распределяются на группы здоровья на основании заключения данного

- врачом образовательного учреждения
- медицинской комиссией
- внутришкольной комиссией
- администрацией образовательного учреждения
- участковым педиатром

Задание

Выбрать правильный вариант

Дети, имеющие хронические заболевания в стадии компенсации и не имеющие ограничений при выполнении общеобразовательных программ относятся к группе здоровья

- I
- II
- III
- IV
- V

Задание

Выбрать правильный вариант

Учащиеся общеобразовательные учреждения, как правило, не посещающие и находящиеся на индивидуальном обучении относятся к группе здоровья

- I
- II
- III
- IV
- V

Задание

Выбрать правильный вариант

Дети, не имеющие хронических заболеваний, но с функциональными отклонениями со стороны отдельных органов и систем относятся к группе здоровья

- I
- II
- III
- IV
- V

Задание

Выбрать правильный вариант

Учащиеся, не имеющие ограничений на занятиях физкультурой и при выборе профессий, относятся к группе здоровья

- I
- II
- III
- IV
- V

Задание

Выбрать правильный вариант

Наиболее важный вклад в формирование здоровья учащихся вносят

- организация медицинской службы школы
- правильная организация и достаточный объем занятий физкультурой
- немедленная изоляция учащихся с признаками заболеваний и ограничение контактов с посторонними лицами;
- организация учебного процесса в соответствии с гигиеническими требованиями

Задание

Выбрать правильный вариант

Целью оздоровительных мероприятий в образовательных учреждениях является

- ускорение темпов физического развития
- "подлечивание" больных детей
- создание комфортных условий и устранение стрессов
- создание условий для нормальной жизнедеятельности и развития детей с различным состоянием здоровья

Комплекс проблем безопасности

Безопасность ОУ

Задание

Выбрать два правильных варианта

Из перечисленных факторов наиболее тяжелые последствия пожара в образовательном учреждении вызывают:

- выделение большого количества тепла
- повреждение зданий

поражение людей
повреждения дорогостоящего оборудования
выделение углекислого газа
выделение продуктов горения

Задание

Выбрать правильный вариант

Основным субъектом обеспечения безопасности образовательного учреждения является
учащиеся образовательного учреждения
материальные ценности
учебная документация
медицинская документация
школьная администрация

Задание

Выбрать два правильных варианта

При проведении туристического похода, экскурсии, экспедиции группу учащихся, воспитанников в количестве 30 человек должны сопровождать

два педагога
два родителя
медицинский работник
педагог и медицинский работник
представитель школьной администрации
два педагога и медицинский работник

Задание

Выбрать правильный вариант

"Национальные интересы РФ" это:

-совокупность внутренних и внешних потребностей государства в обеспечении защищенности и устойчивого развития личности, общества и государства;
-совокупность потребностей государства в обеспечении устойчивого развития личности и общества;
-совокупность внутренних потребностей государства в обеспечении устойчивого развития личности, общества и государства;
-совокупность внутренних и внешних потребностей государства в обеспечении защищенности личности, общества и государства;

Личная безопасность

Задание

Выбрать четыре правильных варианта

Средства личной самообороны, разрешенные УК РФ

электрошокер
газовый баллончик
газовое оружие
травматическое оружие
нарезное неохотничье оружие
взрывные вещества
слезоточивый газ
отравляющие вещества раздражающего действия

Задание

Выбрать четыре правильных варианта

Запрещены УК РФ к использованию для самообороны следующие средства

электрошокер

газовый баллончик
газовое оружие
травматическое оружие
нарезное неохотничье оружие
взрывные вещества
слезоточивый газ
отравляющие вещества раздражающего действия

Задание

Выбрать правильный вариант

Возраст наступления неполной уголовной ответственности несовершеннолетнего составляет

- 14 лет
- 17 лет
- 18 лет
- 21 лет
- 15 лет

Задание

Выбрать правильный вариант

Возраст наступления полной уголовной ответственности несовершеннолетнего составляет

- 14 лет
- 15 лет
- 16 лет
- 18 лет
- 21 год

Задание

Выбрать два правильных варианта

Эксперты ООН к основным жизненно важным интересам личности относят

- социальную защищенность
- продолжительность жизни
- доступность информации
- духовное благополучие
- благополучие

Национальная безопасность

Задание

Выбрать правильный вариант

Формулировка понятия "Национальная безопасность" впервые представлена в:

- Конституции РФ 2002г
- Федеральном законе "О безопасности"
- Федеральном законе "О воинской обязанности и воинской службе"
- Федеральном законе "О противодействии терроризму"

Задание

Выбрать правильный вариант

"Национальная безопасность" это:

- состояние защищенности государства от внешних угроз, которое позволяет обеспечить конституционные права граждан, территориальную целостность РФ и безопасность государства;
- состояние защищенности личности, общества и государства от внутренних и внешних угроз, которое позволяет обеспечить конституционные права, свободы, достойные качество и уровень жизни граждан, суверенитет, территориальную целостность и устойчивое развитие РФ, оборону и безопасность государства;

состояние защищенности личности, общества и государства от внутренних и внешних угроз, которое позволяет обеспечить суверенитет, территориальную целостность и устойчивое развитие РФ, оборону и безопасность государства;

состояние защищенности общества и государства от угроз, которое позволяет обеспечить достойные качество и уровень жизни граждан, территориальную целостность и устойчивое развитие РФ, оборону и безопасность государства;

Задание

Выбрать правильный вариант

Основной задачей Стратегии национальной безопасности РФ является:

реализация государственной политики в области национальной обороны, государственной и общественной безопасности, устойчивого развития России;

формирование и поддержание силами обеспечения национальной безопасности внутренних и внешних условий, благоприятных для реализации стратегических национальных приоритетов

создание предпосылок для укрепления системы обеспечения национальной безопасности
достойное отношение к исторической памяти

Задание

Выбрать правильный вариант

Концепция подготовки граждан РФ к военной службе до 2020 г предусматривает:

увеличение количества обучаемых в образовательных учреждениях ДОСААФ до 80 тыс. человек в год;

увеличение количества обучаемых в образовательных учреждениях ДОСААФ до 100 тыс. человек в год;

увеличение количества обучаемых в образовательных учреждениях ДОСААФ до 150 тыс. человек в год.

увеличение количества обучаемых в образовательных учреждениях ДОСААФ до 200 тыс. человек в год;

Задание

Выбрать правильный вариант

По итогам реализации третьего этапа Концепции подготовки граждан РФ к военной службе до 2016 года предполагается:

снизить количество граждан, не соответствующих по состоянию здоровья и уровню физического развития требованиям военной службы, до 10 процентов;

снизить количество граждан, не соответствующих по состоянию здоровья и уровню физического развития требованиям военной службы, до 15 процентов;

снизить количество граждан, не соответствующих по состоянию здоровья и уровню физического развития требованиям военной службы, до 20 процентов;

снизить количество граждан, не соответствующих по состоянию здоровья и уровню физического развития требованиям военной службы, до 25 процентов

Задание

Выбрать правильный вариант

По итогам реализации третьего этапа Концепции подготовки граждан РФ к военной службе до 2016 года предполагается:

обеспечить наличие первого спортивного разряда или спортивного звания у 5 процентов граждан, подлежащих призыву на военную службу;

обеспечить наличие первого спортивного разряда или спортивного звания у 6 процентов граждан, подлежащих призыву на военную службу;

обеспечить наличие первого спортивного разряда или спортивного звания у 7 процентов граждан, подлежащих призыву на военную службу.

обеспечить наличие первого спортивного разряда или спортивного звания у 8 процентов граждан, подлежащих призыву на военную службу;

Задание

Выбрать правильный вариант

По итогам реализации Концепции подготовки граждан РФ к военной службе до 2020 года предполагается:

увеличить показатель годности к военной службе граждан, прибывших на призывные комиссии, на 25 процентов;

увеличить показатель годности к военной службе граждан, прибывших на призывные комиссии, на 26 процентов;

увеличить показатель годности к военной службе граждан, прибывших на призывные комиссии, на 27 процентов

увеличить показатель годности к военной службе граждан, прибывших на призывные комиссии, на 28 процентов;

Терминология

Задание

Выбрать правильный вариант

Свойство окружающей среды, способное при конкретных условиях привести к отрицательным последствиям называется

опасностью

угрозой

риском

бедствием

Задание

Выбрать правильный вариант

Компонент системы, защищённость которого рассматривается в анализе, называют

объектом безопасности

субъектом безопасности

результатом безопасности

элементом безопасности

Задание

Выбрать три правильных варианта

Культура безопасности - это

степень развитости личности и общества в области обеспечения безопасности

исключение опасностей из жизнедеятельности

способы разумной жизнедеятельности человека в области обеспечения безопасности

результаты жизнедеятельности

Задание

Выбрать четыре правильных варианта

Интересы государства состоят в;

незыблемости суверенитета и территориальной целостности

политической, экономической и социальной стабильности

обеспечении законности

развитии равноправного и взаимовыгодного международного сотрудничества

расширении государственных границ

формы организации и контроля образовательного процесса

Задание

Выбрать два правильных варианта

Учитель ОБЖ должен знать:

Конвенцию о правах ребенка

Основы работы с текстовыми редакторами, электронными таблицами

Виды заболеваний своих учеников

Результаты тестов на наркотики

Задание

Выбрать правильный вариант

План гражданской обороны (ГО) образовательного учреждения разрабатывает:

Учитель ОБЖ

Преподаватель-организатор ОБЖ

Директор образовательного учреждения

Назначенный руководитель ГО объекта

Задание

Выбрать правильный вариант

Командно-штабные, тактико-специальные учения и другие мероприятия по ГО готовит и проводит:

Учитель ОБЖ

Преподаватель-организатор ОБЖ

Директор образовательного учреждения

Назначенный руководитель ГО объекта

Задание

Выбрать правильный вариант

Содержание защитных сооружений, индивидуальных средств защиты и формирований ГО в надлежащей готовности обеспечивает:

Учитель ОБЖ

Преподаватель-организатор ОБЖ *

Директор образовательного учреждения

Назначенный руководитель ГО объекта

Методика преподавания

Блок 1

Задание

Выбрать правильный вариант

Из психолого-педагогических наук методика обучения безопасности жизнедеятельности в наибольшей степени опирается на идеи

общей педагогики

общей психологии

возрастной психологии

дидактики

Задание

Выбрать правильный вариант

Главной целью обучения учащихся безопасности жизнедеятельности является

формирование знаний по безопасности жизнедеятельности

формирование культуры безопасности жизнедеятельности

развитие навыков безопасного поведения на дороге и в общественном транспорте

развитие умений оказания первой помощи

Задание

Выбрать правильный вариант

Год начала изучения основ безопасности жизнедеятельности в Российских школах

1989

1991

2000

1995

1987

Задание

Выбрать правильный вариант

Для формирования умения оказывать первую помощь наиболее целесообразно применение

уроков - лекций
уроков - семинаров
уроков - практикумов
уроков - дискуссий

Задание

Выбрать правильный вариант

Основными структурными компонентами школьного учебника "ОБЖ" являются
учебный текст и внетекстовые компоненты
внетекстовые компоненты и иллюстративный материал
иллюстративный материал и аппарат ориентировки
пояснительный текст и аппарат организации усвоения

Задание

Выбрать два правильных варианта

К организационным формам внеклассной работы по ОБЖ НЕ относятся
факультативы и кружки
учебные экскурсии
практические работы
олимпиады и викторины
НОУ

Задание

Выбрать правильный вариант

Какая содержательная линия курса ОБЖ отсутствует в программах 5 - 8 классов
безопасность и защита человека в ЧС
здоровый образ жизни
оказание первой помощи
основы воинской службы

Блок 2

Задание

Выбрать правильный вариант

Определить вид контроля по ОБЖ, если он предполагает проверку домашнего задания
предварительный
текущий
промежуточный
итоговый

Задание

Выбрать правильный вариант

Наиболее адекватная педагогическая технология ОБЖ в начальной школе
проектная
игровая
модульная
проблемная

Задание

Выбрать правильный вариант

Дисциплина "ОБЖ" в качестве обязательной входит в профиль
естественнонаучный
социально-гуманитарный
технический
оборонно-спортивный

Задание

Выбрать правильный вариант

Лекционной формой обучения с мультимедийным сопровождением является

- лекция - диалог
- лекция - визуализация
- вводная лекция
- лекция с заранее запланированными ошибками

Задание

Выбрать правильный вариант

В каком классе с юношами проводятся военные учебные сборы

- 8
- 9
- 10
- 11

Задание

Выбрать правильный вариант

Наиболее важная функция средств обучения ОБЖ

- наглядность
- мотивация познавательной деятельности
- организация познавательной деятельности
- контроль знаний

Задание

Выбрать правильный вариант

Методы и технологии обучения ОБЖ наиболее развивающие у учащихся опыт творческой деятельности

- проектное обучение
- объяснительно-иллюстративный метод
- репродуктивный метод
- проблемное обучение

Задание

Выбрать два правильных варианта

В содержание теоретических знаний по ОБЖ входят

- представления и понятия
- понятия и причинно-следственные связи
- факты и причинно-следственные связи
- факты и понятия

Задание

Выбрать два правильных варианта

В содержание эмпирических знаний по ОБЖ входят

- представления и понятия
- понятия и причинно-следственные связи
- факты и причинно-следственные связи
- факты и понятия

ОБЖ

Военно-профессиональная ориентация

Задание

Выбрать правильный вариант

Организаторские и интеллектуальные способности, инициативность, самообладание, требовательность, самостоятельность, ясная и разборчивая речь - наиболее важные профессиональные качества для следующих воинских должностей:

- командных
- операторских
- связи и наблюдения

водительских
специального назначения
технических
обеспечивающих

Задание

Выбрать правильный вариант

Острые слух и зрение, устойчивость внимания, оперативная память, выносливость и подвижность нервной системы - необходимые качества для следующих воинских должностей

командных
операторских
связи и наблюдения
водительских
специального назначения
технических
обеспечивающих

Задание

Выбрать правильный вариант

Распределение и устойчивость внимания, быстрые сенсомоторные реакции, двигательная память, моторная координация - качества наиболее важные для следующих воинских должностей

командных
операторских
связи и наблюдения
водительских
специального назначения
технических
обеспечивающих

Задание

Выбрать правильный вариант

Координация движений, ловкость, физическая сила и выносливость, сообразительность, смелость - качества наиболее важные для следующих воинских должностей

командных
операторских
связи и наблюдения
водительских
специального назначения
технических
обеспечивающих

Задание

Выбрать правильный вариант

Развитое наглядно-действенное и наглядно-образное мышление, общеобразовательная и техническая грамотность - необходимые качества для следующих воинских должностей

командных
операторских
связи и наблюдения
водительских
специального назначения
технических
обеспечивающих

Задание

Выбрать правильный вариант

Честность, самоконтроль, чуткость к людям, аналитические способности, экономические знания - качества наиболее важные для следующих воинских должностей

командных
операторских

связи и наблюдения
водительских
специального назначения
технических
обеспечивающих

Задание

Выбрать правильный вариант

В какой роли выступает международный комитет Красного Креста и Красного полумесяца?
нейтральным посредником;
защищает интересы одной из воюющих сторон;
напоминает воюющим об их обязанностях в соответствии с международным гуманитарным правом;
как представитель международного трибунала

Нормативная база

Задание

Ввести правильный вариант

Комплекс мероприятий по переводу на военное положение Вооруженных Сил, экономики государства и органов государственной власти является
мобилизацией
эвакуацией
милитаризацией
обороноспособностью

Задание

Ввести правильный вариант

Обязательная подготовка к военной службе предусматривает в первую очередь получение
знаний в области обороны
стрелковую подготовку
строевую подготовку
навыков работы с оружием
навыков работы с техникой

Задание

Ввести правильный вариант

Занятия военно-прикладными видами спорта относятся к
факультативным занятиям
обязательной подготовке
добровольной подготовке
специальной подготовке

Задание

Выбрать правильный вариант

Категория "Годеи к военной службе" обозначается буквой
А
Б
В
Г
Д

Задание

Выбрать правильный вариант

Категория "Ограниченно годен к военной службе" обозначается буквой

- А
- Б
- В
- Г
- Д

Задание

Выбрать правильный вариант

Категория "Годен к военной службе с незначительными ограничениями " обозначается буквой

- А
- Б
- В
- Г
- Д

Задание

Выбрать правильный вариант

Гражданам, отнесенным при призыве к категории "Г" предоставляется отсрочка на

- 3 - 6 мес
- 6 - 12 мес
- 18 мес
- не предоставляется

Задание

Выбрать правильный вариант

Права, обязанности и ответственность военнослужащих, основы их правовой и социальной защиты определяет закон

- о безопасности
- о статусе военнослужащих
- о воинской обязанности и воинской службе
- Конституция РФ 2002 г

Задание

Выбрать правильный вариант

Воинский долг - это:

- обязанность каждого гражданина достигшего совершеннолетия служить в рядах ВС РФ;
- нравственно-правовая норма поведения военнослужащего;
- с честью и достоинством выполнять требования военной присяги, воинских уставов, приказов и приказаний командиров;
- обязанность преданно служить своей Родине.

Задание

Выбрать три правильных ответа

Что предусматривает воинская обязанность граждан в период мобилизации, военного положения и в военное время?

- призыв на военную службу;
- прохождение военной службы;
- военное обучение;
- отсрочку от военной службы;
- призыв на военные сборы и их прохождение.

Задание

Выбрать правильный вариант

Воинский коллектив — это:

воинское подразделение одного рода войск, обеспечивающее выполнение поставленного перед ним боевого задания;

группа военнослужащих, объединенных совместным воинским трудом и общими интересами в военном деле;

подразделение военнослужащих, имеющих общие цели и задачи в мирное или военное время.

Задание

Выбрать правильный вариант

Воинские ритуалы — это:

торжественные мероприятия, совершаемые в воинских подразделениях в праздничные дни;

торжественные мероприятия, совершаемые в повседневных условиях, во время праздничных торжеств и других случаях;

установленные воинскими уставами церемонии, совершаемые военнослужащими при несении гарнизонной и караульной служб.

Задание

Выбрать правильный вариант

Каким законодательным актом установлена система воинских званий для всех составов военнослужащих:

Законом Российской Федерации «О безопасности»;

Федеральным законом Российской Федерации «О воинской обязанности и военной службе».

Федеральным законом Российской Федерации «О статусе военнослужащих»;

Задание

Выбрать правильный вариант

В каком году вступил в силу Федеральный закон «Об альтернативной гражданской службе»?

с 1 января 2004 года;

с 1 января 2001 года;

с 1 января 2002 года;

с 1 января 2003 года;

Задание

Выбрать правильный вариант

Первоначальная постановка граждан на воинский учет осуществляется комиссией по постановке граждан на воинский учет ...

с 1 января по 31 марта в год достижения ими возраста 17 лет;

с 25 октября по 25 мая;

с 1 января по 1 июня в год достижения ими возраста 17 лет;

с 1 февраля по 1 июля в год достижения ими возраста 17 лет;

Задание

Выбрать правильный вариант

Оповещение граждан, подлежащих постановке на воинский учет, осуществляется...

на протяжении всего периода подготовки и проведения мероприятий, связанных с первоначальной постановкой на воинский учет;

с 1 января по 1 июня в год достижения ими возраста 17 лет;

с 1 февраля по 1 июля в год достижения ими возраста 17 лет;

с 1 января по 31 марта в год достижения ими возраста 17 лет;

Основы медицинских знаний

закрытые

Задание

Выбрать правильный вариант

При подозрении на повреждение позвоночника пострадавшего необходимо

уложить на носилки с фиксацией шейного отдела валиками

уложить на ровную поверхность в позе "лягушки"

транспортировать в "положении выживания"

уложить на вакуумный или обычный матрас в оптимальном функциональном положении

Задание

Выбрать правильный вариант

Пострадавший в коматозном состоянии при необходимости транспортируется

лежа на спине с приподнятой головой

лежа на боку

полусидя

ни при каких условиях

Задание

Выбрать правильный вариант

При необычных ощущениях в грудной клетке следует

сделать несколько легких физических упражнений

принять валидол

выпить корвалол

лечь, расслабиться и вызвать врача

Задание

Выбрать правильный вариант

При возникновении у ребенка рвоты следует

промыть желудок и напоить молоком

рекомендовать прием смекты

дать ношпу

промыть желудок и дать активированный уголь

Задание

Выбрать правильный вариант

При болях в животе следует

срочно обратиться к врачу-хирургу

приложить грелку и принять ношпу

выпить стакан подогретого молока

промыть желудок

Задание

Выбрать два правильных варианта

Спиралевидные повязки накладываются на:

бедро;

грудную клетку

голову

предплечье

Задание

Выбрать правильный вариант

Первая помощь в Российской Федерации оказывается:

Только гражданам России;

Всем лицам, находящимся на ее территории

Только гражданам, имеющим медицинский полис
Только людям, за жизнь которых несете ответственность.

Задание

Выбрать правильный вариант

В комплекс мероприятий по оказанию первой помощи входит:

- Определение признаков жизни у пострадавшего
- Обработка раны
- Применение обезболивающих препаратов
- Транспортировка пострадавшего в лечебное учреждение

Задание

Выбрать правильный вариант

В комплекс мероприятий по оказанию первой помощи входит:

- Обработка раны
- Применение обезболивающих препаратов
- Транспортировка пострадавшего в лечебное учреждение
- Придание пострадавшему оптимального положения

Задание

Выбрать правильный вариант

В комплекс мероприятий по оказанию первой помощи входит:

- Обработка раны
- Применение обезболивающих препаратов
- Транспортировка пострадавшего в лечебное учреждение
- Оценка обстановки (с определением угрозы для собственной жизни, угрозы для пострадавших и окружающих)

на упорядочение

Задание

Последовательность сведений при вызове "скорой помощи":

- точное местонахождение происшествия; приметы и опознавательные знаки;
- тип и серьезность происшествия;
- ваш номер телефона;
- подробности об аварии, предположительный диагноз
- количество, пол, примерный возраст пострадавших;

Задание

Последовательность действий при травме с потерей сознания

- повернуть пострадавшего на живот;
- наложить повязки на раны;
- очистить ротовую полость;
- остановить кровотечение;
- убедиться в наличии пульса на сонной артерии;
- вызвать "скорую помощь"

Задание

Установить последовательность действий при появлении резких болей в области сердца

- расстегните больному воротник рубашки, застежку бюстгалтера, ослабьте пояс, снимите с него галстук;
- если больной находится в полном сознании, устройте его в полулежачем положении;
- вызовите скорую помощь;
- не разрешайте ему двигаться без особой нужды;
- не давайте ему ни пить, ни есть;

если больной потеряет сознание, переверните его на грудь и уложите в удобную для дыхания позу;

Задание

Установить последовательность действий при внезапном повышении артериального давления

- усадить больного;
- дать таблетки, если они были ранее назначены врачом;
- вызвать врача;
- приложить тепло к ногам;
- наблюдать за состоянием больного до прибытия врача;

Задание

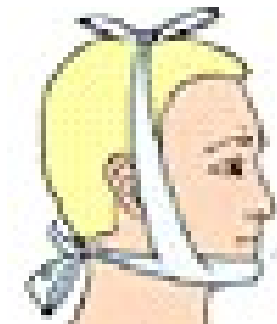
Установить последовательность действий при подозрении на инфекционное заболевание у ученика

- изолировать ребенка в медпункт;
- при высокой температуре дать жаропонижающие средства;
- сообщить родителям;
- вызвать "Скорую помощь";
- организовать наблюдение медиков за контактными детьми;

открытые

Задание

Введите название повязки



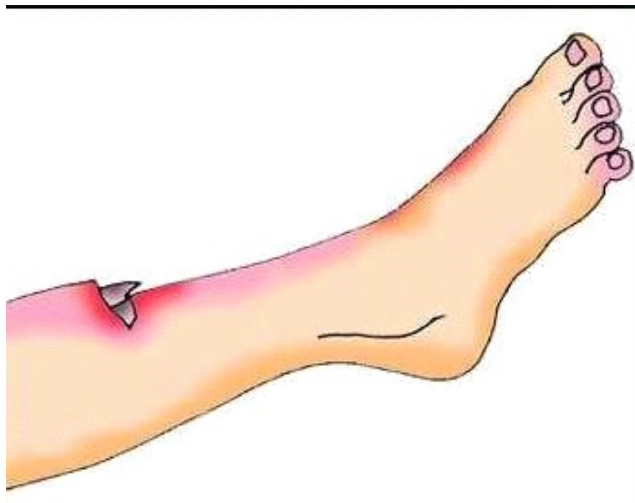
Задание

Прием применяется для



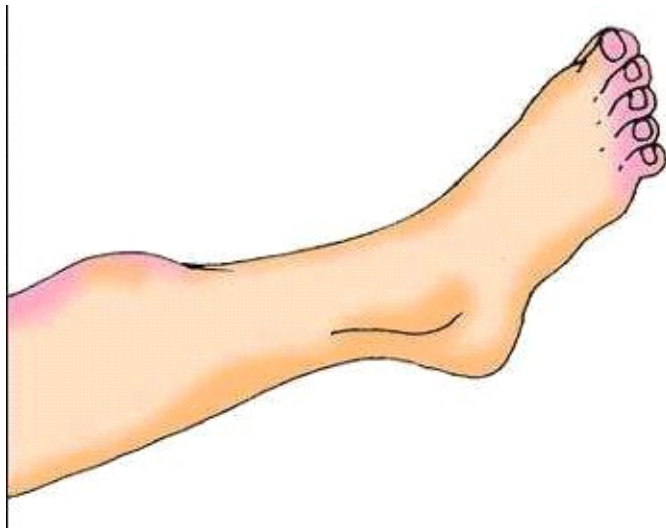
Задание

Назовите вид повреждения



Задание

Назовите вид повреждения



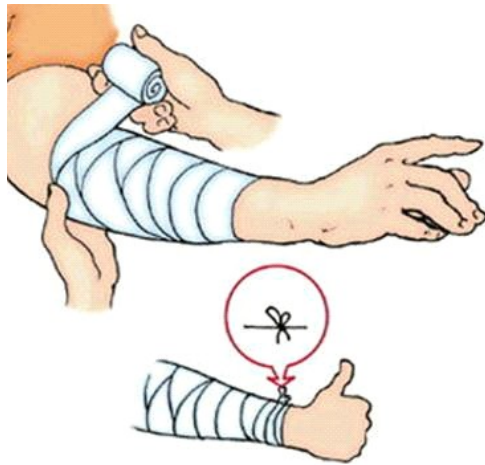
Задание

Назовите вид повязки



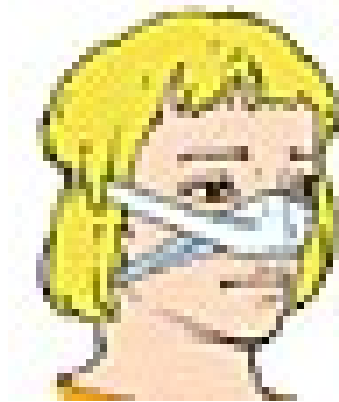
Задание

Назовите вид повязки



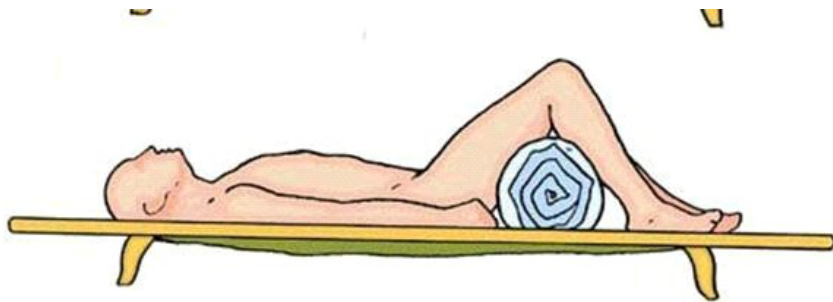
Задание

Назовите вид повязки



Задание

Назовите положение пострадавшего



Задание

Введите название изображенного действия



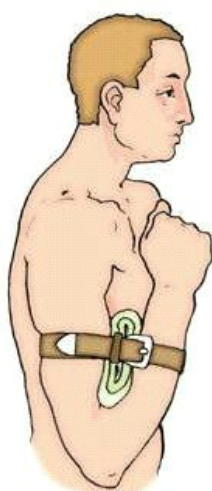
Задание

На рисунке показана пальпация



Задание

Прием используется для



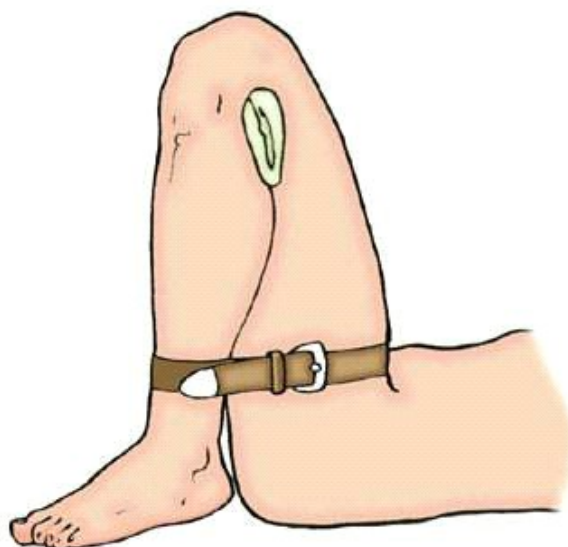
Задание

Назовите изображенный прием



Задание

Введите название изображенного приема



Поведение в ЧС
природные ЧС

Задание

Выбрать правильный вариант

Сигнал международной кодовой таблицы "Нужен врач - серьезные телесные повреждения" изображается

- I
- X
- LL
- F

LLL

II

Задание

Выбрать правильный вариант

Сигнал международной кодовой таблицы "Неспособны двигаться" изображается

I

X

LL

F

LLL

II

Задание

Выбрать правильный вариант

Сигнал международной кодовой таблицы "Все в порядке" изображается

I

X

LL

F

LLL

II

Задание

Выбрать правильный вариант

Обстановка на определенной территории или акватории, сложившаяся в результате возникновения источника природной чрезвычайной ситуации, который может повлечь или повлек за собой человеческие жертвы, ущерб здоровью людей и (или) окружающей природной среде, значительные материальные потери и нарушение условий жизнедеятельности людей называется:

экстремальной ситуацией

чрезвычайной ситуацией

геопатогенной зоной

зоной отчуждения

Задание

Выбрать правильный вариант

Ветер разрушительной силы и значительной продолжительности, скорость которого превышает 32 м/с называется;

шквалом

смерчем

ураганом

штурмом

Задание

Выбрать правильный вариант

Резкое кратковременное усиление ветра до 20-30 м/с и выше, сопровождающееся изменением его направления, связанное с конвективными процессами называется:

шквалом

смерчем

ураганом

штурмом

Задание

Выбрать правильный вариант

Длительный очень сильный ветер со скоростью свыше 20 м/с, вызывающий сильные волнения на море и разрушения на суше называется:

шквалом

смерчем

ураганом

штурмом

Социальные

Задание

Выбрать правильный вариант

Комплекс действий, направленных на сохранение в тайне сведений о человеке, его образе жизни и действиях, имуществе и доходах, которые могут представлять интерес для преступников - это

- национальная безопасность
- информационная безопасность
- общественная безопасность
- психологическая безопасность
- экономическая безопасность

Задание

Выбрать правильный вариант

Действия, направленные на устрашение населения или оказание воздействия на принятие органами власти решений, выгодных участникам этих действий классифицируются как

- бандитизм
- терроризм
- шантаж
- рэкет

Задание

Выбрать правильный вариант

Вымогательство, запугивание, применяемое организованными преступными группировками, классифицируется как

- бандитизм
- терроризм
- шантаж
- рэкет

техногенные ЧС

Задание

Выбрать правильный вариант

Следует немедленно включить телевизор, радиоприёмник и слушать сообщение местных органов власти и органов ГОЧС по сигналу:

- "радиационная тревога"
- "химическая тревога"
- "внимание всем"
- "эвакуация"

Задание

Выбрать правильный вариант

Комплекс мероприятий по организованному выводу людей и, при возможности материальных ценностей, в безопасную зону при возникновении или угрозе возникновения ЧС называется:

- мобилизацией
- эвакуацией
- миграцией
- передислокацией

Задание

Выбрать два правильных варианта

Событие, возникшее в процессе движения по дороге транспортного средства и с его участием, при котором погибли или ранены люди, повреждены транспортные средства, груз, сооружения называется

- дорожно-транспортным происшествием
- аварией

катастрофой
экстремальной ситуацией

Задание

Выбрать правильный вариант

К какому классу по степени потенциальной опасности для организма относится хлор?

- 1 класс – вещества чрезвычайно опасные
- 2 класс – вещества высокоопасные
- 3 класс – вещества умеренно опасные
- 4 класс – вещества мало опасные.

Задание

Выбрать правильный вариант

Какое понятие используется для определения биологического воздействия различных видов излучения на организм человека?

- поглощенная доза
- эквивалентная доза
- эксплуатационная доза
- биологическая доза

Задание

Выбрать правильный вариант

На каком этапе начинается исследование устойчивости объекта?

- при возникновении угрозы военных действий
- в ходе эксплуатации;
- на стадии проектирования
- по результатам воздействия на объект

Задание

Выбрать правильный вариант

Как называется документ, содержащий техническую, организационную и технологическую информацию с указанием опасности промышленного объекта?

- заключением государственной экспертизы
- декларацией
- лицензией
- актом

Задание

Выбрать правильный вариант

Какие из ниже перечисленных высказываний о риске являются верными:

- всегда измеряется в % (процентах) или долях единицы
- измеряется в общем случае в единицах ущерба
- является количественной мерой ущерба
- определяется в общем случае как вероятность наступления неблагоприятного события