

ГБПОУ «НИЖЕГОРОДСКИЙ ГУБЕРНСКИЙ КОЛЛЕДЖ»

**Создание условий для обучения лиц с ограниченными возможностями здоровья в системе персонифицированного обучения»
19 апреля 2016 г.**

Пермагаева И.А., к.п.н.



НОРМАТИВНЫЕ ДОКУМЕНТЫ

1. Конвенция ООН о правах инвалидов (2006 г.)
2. ФЗ от 29.12.12 № 273-ФЗ «Об образовании в Российской Федерации» (2012 г.)
3. Государственная программа Российской Федерации «Доступная среда» на 2011 - 2015 годы



ДОСТУПНАЯ СРЕДА

Доступная среда – это физическое окружение, объекты транспорта, информации и связи, дооборудованные с целью устранения препятствий и барьеров, возникающих у индивида или группы людей с учётом их особых потребностей



Категории обучающихся

```
graph LR; A[Категории обучающихся] --> B[Обучающиеся с нарушением опорно-двигательного аппарата]; A --> C[Обучающиеся передвигающиеся на кресле-коляске]; A --> D[Обучающиеся с нарушением зрения]; A --> E[Обучающиеся с нарушением слуха];
```

Обучающиеся с нарушением опорно-двигательного аппарата

Обучающиеся передвигающиеся на кресле-коляске

Обучающиеся с нарушением зрения

Обучающиеся с нарушением слуха

АДАПТАЦИЯ ПРИОРИТЕТНЫХ ОБЪЕКТОВ И УСЛУГ ДЛЯ ЛИЦ, ИМЕЮЩИХ ОГРАНИЧЕННЫЕ ВОЗМОЖНОСТИ ЗДОРОВЬЯ

Адаптация прилегающей территории

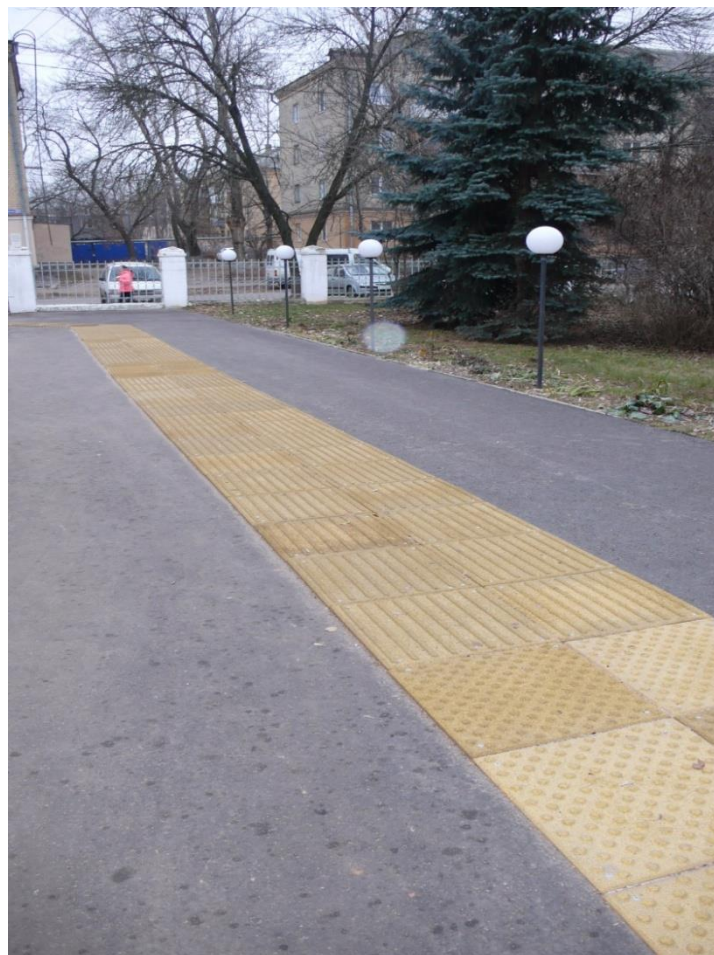
Адаптация входа в здание

Адаптация путей движения внутри здания

**Адаптация санитарно-гигиенических
помещений**

АДАПТАЦИЯ ПРИЛЕГАЮЩЕЙ ТЕРРИТОРИИ

- Беспрепятственный доступ на территорию
- Оснащение места для отдыха (фонари, скамейки)
- Наличие мнемосхемы





Министерство образования Нижегородской области
Государственное бюджетное образовательное учреждение
среднего профессионального образования
«Нижегородский педагогический колледж им. К.Д.Ушинского»

Среднее профессиональное образование
Музыкальное образование
Музыкально-педагогическое образование
Музыкально-педагогическое образование
Музыкально-педагогическое образование
Музыкально-педагогическое образование

Колледж ведёт подготовку по следующим специальностям

- Дошкольное образование
- Преподавание в начальных классах
- Музыкальное образование
- Прикладная информатика

Музыкальное образование
Музыкально-педагогическое образование
Музыкально-педагогическое образование

Музыкальное образование
Музыкально-педагогическое образование
Музыкально-педагогическое образование

1 ЭТАЖ

- Ресурсный центр «Педагог будущего»
- Спортивный зал
- Медицинский кабинет
- Приёмная комиссия
- Административная-хозяйственная часть
- Учебные аудитории

Музыкальное образование
Музыкально-педагогическое образование
Музыкально-педагогическое образование
Музыкально-педагогическое образование
Музыкально-педагогическое образование
Музыкально-педагогическое образование

2 ЭТАЖ

- Директор
- Учебная часть
- Конференц-зал
- Столовая
- Информационно-методический центр
- Библиотека
- Бухгалтерия
- Учебные аудитории

Музыкальное образование
Музыкально-педагогическое образование
Музыкально-педагогическое образование
Музыкально-педагогическое образование
Музыкально-педагогическое образование
Музыкально-педагогическое образование

3 ЭТАЖ

- Актный зал
- Музыкальный салон
- Аудитории специальности Музыкальное образование

Музыкальное образование
Музыкально-педагогическое образование
Музыкально-педагогическое образование



АДАПТАЦИЯ ПРИЛЕГАЮЩЕЙ ТЕРРИТОРИИ

Оборудование
парковочных
мест
(знак)



АДАПТАЦИЯ ВХОДА В ЗДАНИЕ

- ⦿ установка
звукового
сигнала и
пиктограммы



АДАПТАЦИЯ ВХОДА В ЗДАНИЕ

- ⦿ Установка поручней
- ⦿ Фиксация тактильной направляющей ленты на ступени



АДАПТАЦИЯ ВХОДА В ЗДАНИЕ

Оборудование дверных проёмов и дверей

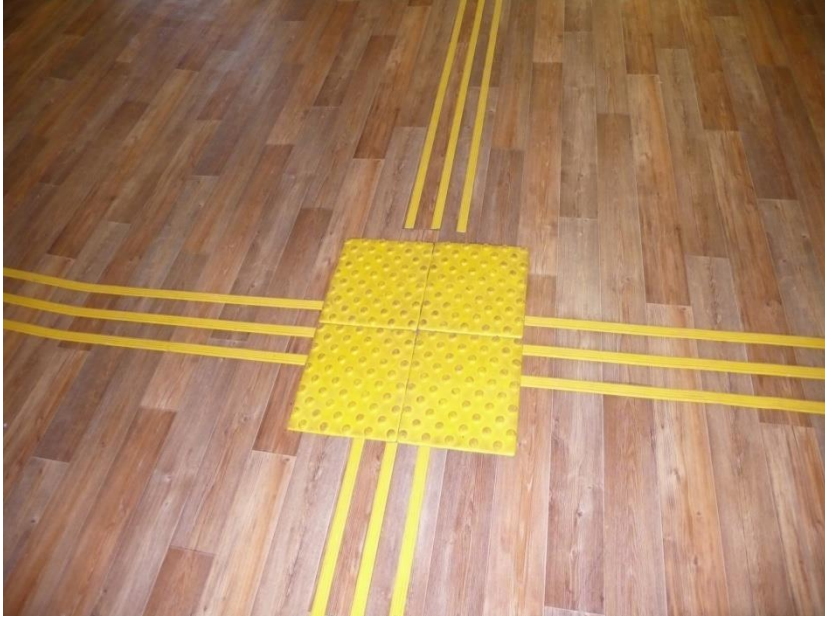
(ширина дверного
проёма не менее 0,9 м,
высота порога не
более 2,5 см)



АДАПТАЦИЯ ПУТЕЙ ДВИЖЕНИЯ ВНУТРИ ЗДАНИЯ

Оснащение
коридоров
тактильными
направляющими
лентами и
тактильными
наземными
указателями для
помещений





АДАПТАЦИЯ ПУТЕЙ ДВИЖЕНИЯ ВНУТРИ ЗДАНИЯ

Установка

ЗВУКОВЫХ

СИГНАЛОВ В

КОРИДОРАХ НА

КАЖДОМ ЭТАЖЕ

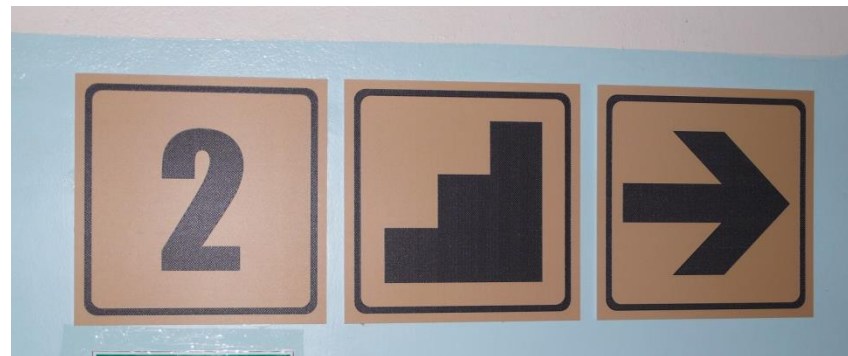


ЛЕСТНИЧНЫЙ ПОДЪЁМНИК



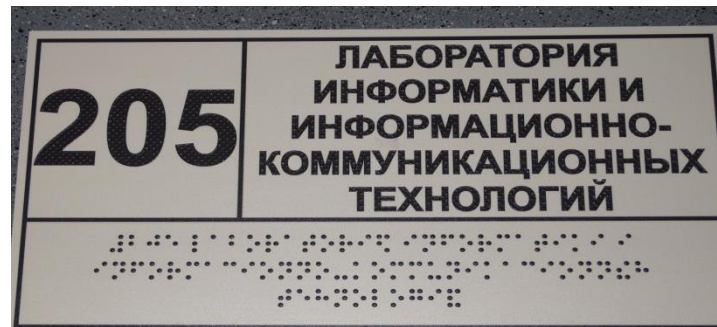
АДАПТАЦИЯ ПУТЕЙ ДВИЖЕНИЯ ВНУТРИ ЗДАНИЯ

Установка
пиктограмм,
тактильных
номеров на
лестничных
маршах и в
коридорах

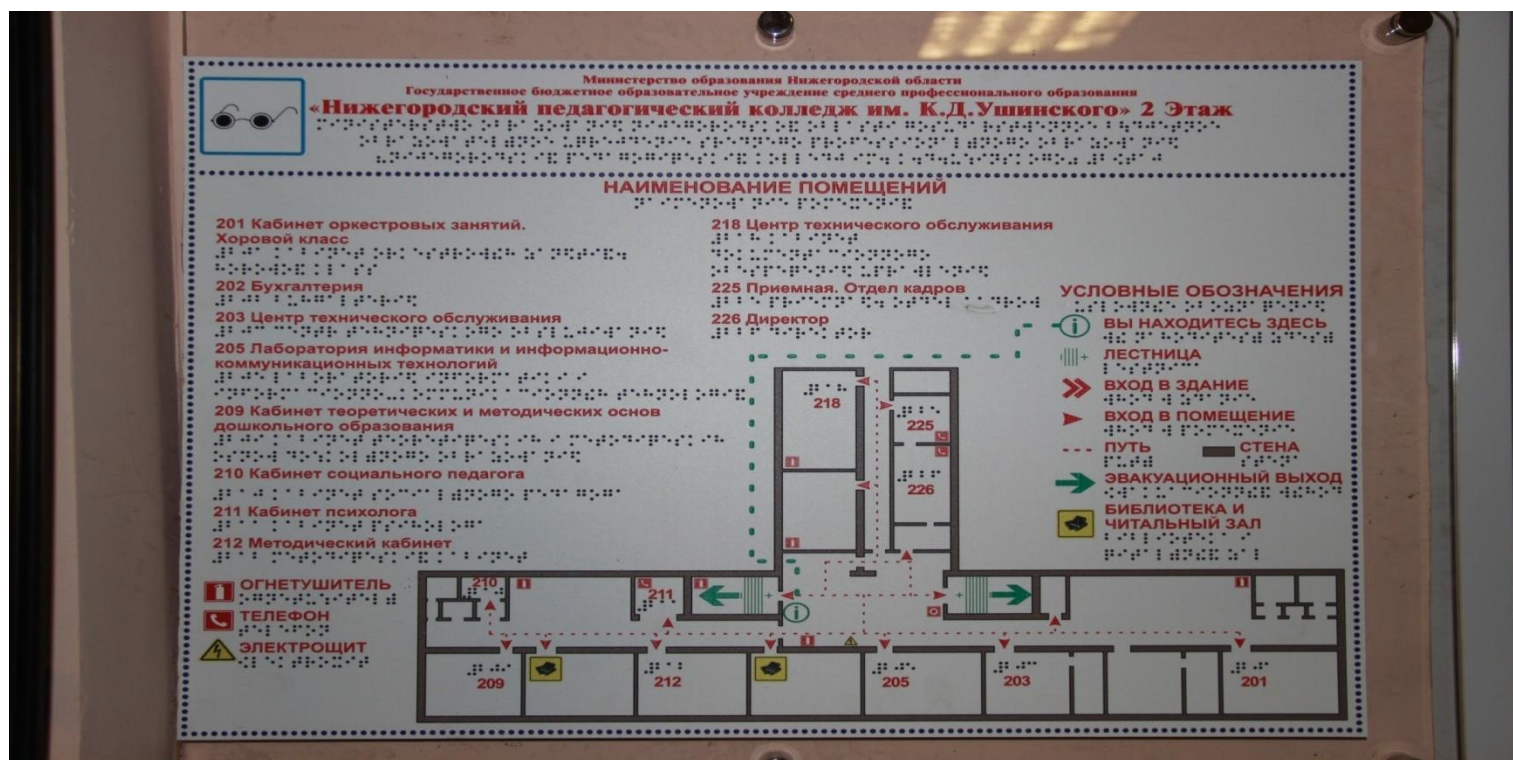


АДАПТАЦИЯ ПУТЕЙ ДВИЖЕНИЯ ВНУТРИ ЗДАНИЯ

Установка
тактильных
табличек на
кабинеты



АДАПТАЦИЯ ПУТЕЙ ДВИЖЕНИЯ ВНУТРИ ЗДАНИЯ (УСТАНОВКА МНЕМОСХЕМ)

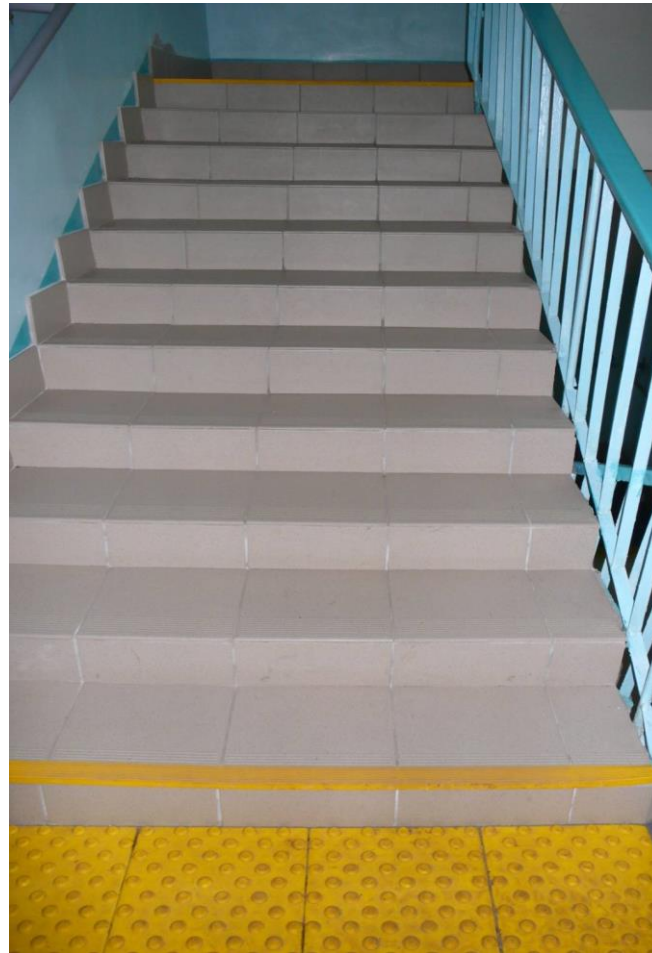


АДАПТАЦИЯ ПУТЕЙ ДВИЖЕНИЯ ВНУТРИ ЗДАНИЯ

Оборудование
ступеней

(жёлтая полоса на
первую и последнюю
ступень,

тактильные
наземные указатели
для помещений
перед первой
ступенью)



АДАПТАЦИЯ ПУТЕЙ ДВИЖЕНИЯ ВНУТРИ ЗДАНИЯ

Установка
поручней на
лестничных
маршах и в
коридорах



АДАПТАЦИЯ САНИТАРНО-ГИГИЕНИЧЕСКИХ ПОМЕЩЕНИЙ

Оборудование гардеробной комнаты



АДАПТАЦИЯ САНИТАРНО-ГИГИЕНИЧЕСКИХ ПОМЕЩЕНИЙ

Оборудование
туалетной
комнаты





ПРОГРАММА

**«Обучение лиц, имеющих ограниченные
возможности здоровья,
в условиях педагогического колледжа»**



РАВНЫЕ ПРАВА — РАЗНЫЕ ВОЗМОЖНОСТИ

